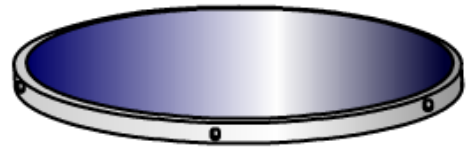
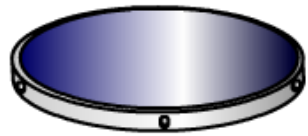


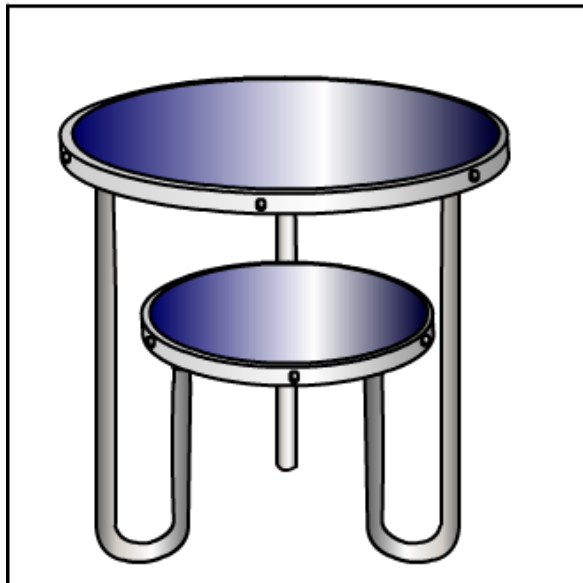
Konstruktionszeichnung: Stahlrohrtisch



**10 Baugruppenbezeichnung für
Tischplatte klein**



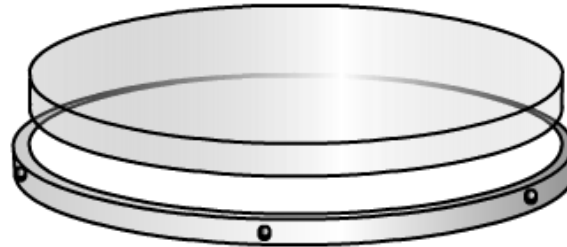
**11 Baugruppenbezeichnung für
Tischplatte**



5 Tischnieten

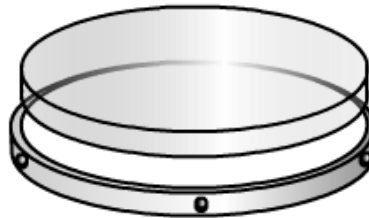


4 Platte groß

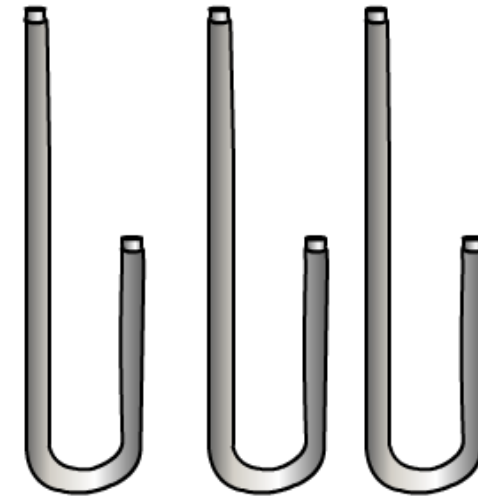


3 Ring groß

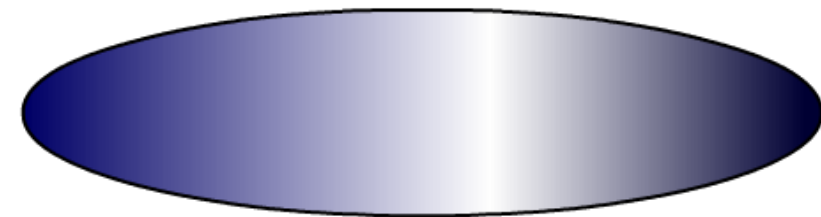
2 Platte klein



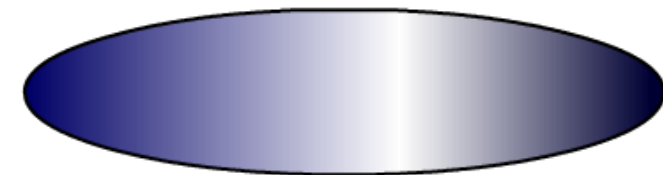
1 Ring klein



6 Stahlrohrbein



7 Zierfolie groß [110 cm²]

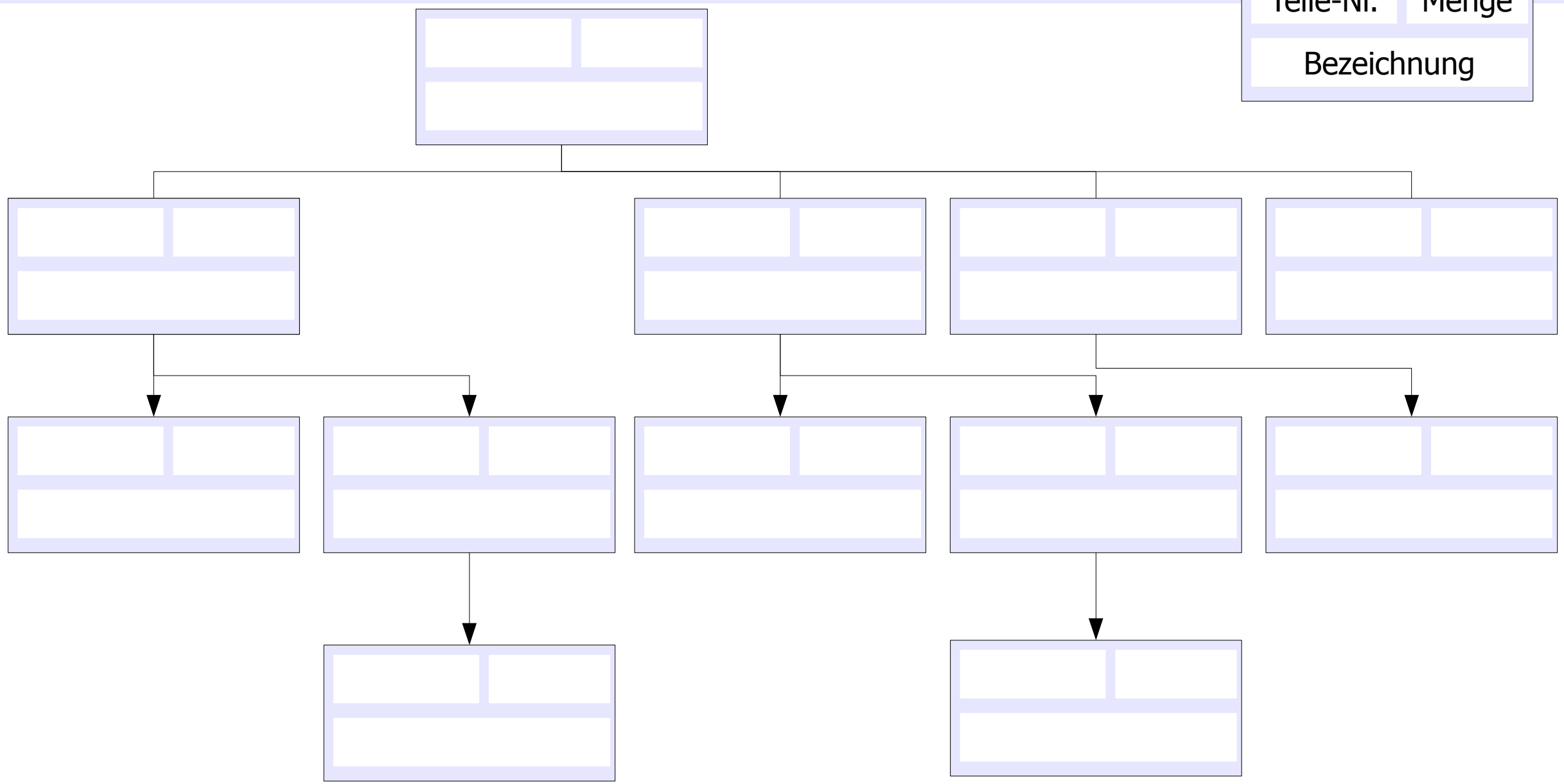


8 Zierfolie klein [80 cm²]

http://www.alberlin.de/stahlrohrmoebel_tisch_3.html

Erzeugnisstruktur: Stahlrohrtisch

Teile-Nr.	Menge
Bezeichnung	



Erzeugnisstruktur: Stahlrohrtisch

Teile-Nr.	Menge
Bezeichnung	

0

104	1
Stahlrohrtisch	

1

010	1
Tischplatte klein	

011	1
Tischplatte groß	

006	4
Stahlrohrbein	

005	12
Tischnieten	

2

001	1
Ring klein	

002	1
Platte klein	

003	1
Ring groß	

004	1
Platte groß	

009	0,75kg
Rundstahlrohr	

3

008	80cm ²
Zierfolie klein	

007	110cm ²
Zierfolie groß	

4

5