

**Viel Erfolg!**

Thema: Tabellenkalkulation

**Name:**

**Datum:**

**Maximal erreichbare Punkte:**  
**100**


**Klassendurchschnitt:**

**Erreichte Punktzahl:**

**Note:**



	A	B	C	D	E	F	G	H	I		A	B	
1											1	Ab Tage	Rabatt
2											2	1	0
3											3	7	3
4											4	10	5
5											5	14	7
6	Zimmerabrechnung										6		
7											Rabatt in % / Tabell		
6	Preis für Erwachsene pro Tag				110,00 €								
7	Preis für ein Kind pro Tag				48,00 €								



8	Gast	Ankunft	Abreise	Anzahl der Über- nachtungen	Erwachsene	Kinder	Rabatt In %	Rechnungs- betrag Brutto	Rabatt In €	Rechnungs- betrag	Kunden- kategorie
9	Müller	7. Jan. 2014	21. Jan. 2014	14	1	3	7	3.556,00 €	248,92 €	3.307,08 €	A
10	Meier	1. Jan. 2014	8. Jan. 2014	7	2	2	3	2.212,00 €	66,36 €	2.145,64 €	B
11	Merz	4. Jan. 2014	12. Jan. 2014	8	2	0	3	1.760,00 €	52,80 €	1.707,20 €	C
12	Schmidt	20. Jan. 2014	25. Jan. 2014	5	3	1	0	1.890,00 €	- €	1.890,00 €	C
13	Koch	13. Jan. 2014	14. Jan. 2014	1	4	2	0	536,00 €	- €	536,00 €	C
14											

## 1 Aufgabenteil: Statistische Auswertung

- 1.1 Erstellen Sie die Tabellen exakt so, wie oben vorgegeben. Speichern Sie das Dokument in den Eigenen Dateien ab. Benennen Sie die Datei, wie folgt: **Name.Vorname.ods**

	A	B	C	D	E	F	G	H	I	J	K
1											
2											
3											
4											
5											
6											
7											
8											
9											
10											
11											
12											
13											
14											

Zimmerabrechnung											
6	Preis für Erwachsene pro Tag 110,00 €										
7	Preis für ein Kind pro Tag 48,00 €										
8	Gast	Ankunft	Abreise	Anzahl der Über- nachtungen	Erwachsene	Kinder	Rabatt In %	Rechnungs- betrag Brutto	Rabatt In €	Rechnungs- betrag	Kunden- kategorie
9	Müller	7. Jan. 2014	21. Jan. 2014	14	1	3	7	3.556,00 €	248,92 €	3.307,08 €	A
10	Meier	1. Jan. 2014	8. Jan. 2014	7	2	2	3	2.212,00 €	66,36 €	2.145,64 €	B
11	Merz	4. Jan. 2014	12. Jan. 2014	8	2	0	3	1.760,00 €	52,80 €	1.707,20 €	C
12	Schmidt	20. Jan. 2014	25. Jan. 2014	5	3	1	0	1.890,00 €	- €	1.890,00 €	C
13	Koch	13. Jan. 2014	14. Jan. 2014	1	4	2	0	536,00 €	- €	536,00 €	C

10

- 1.2 Ermitteln Sie mit einer kopierbaren Formel die Anzahl der Übernachtungen je Gast.

	48,00 €
	Anzahl der Über- nachtungen
	=C9-B9
	7

10

- 1.3 Suchen und übernehmen Sie für jeden Gast, mit Hilfe einer kopierbaren Funktion, den entsprechenden Wert für den Rabatt in % .

10



Kinder	Rabatt In %	Rechnungs- betrag Brutto
=SVERWEIS(\$D9;Rabatt in %!\$A\$1:\$B\$5;2)		
2	2	2.212,00 €

1.4 Ermitteln Sie für jeden Gast mit einer kopierbaren Formel den Rechnungsbetrag brutto.

Rechnungs- betrag Brutto	Rab. In %
=(E9*\$D\$6+F9*\$D\$7)*\$D9	
2.212,00 €	66,36 €

10

1.5 Ermitteln Sie für jeden Gast mit einer kopierbaren Formel den Rabatt in €.

Rabatt In €
= \$H9/100*\$G9
66,36 €

10

1.6 Ermitteln Sie für jeden Gast mit einer kopierbaren Formel den Rechnungsbetrag.

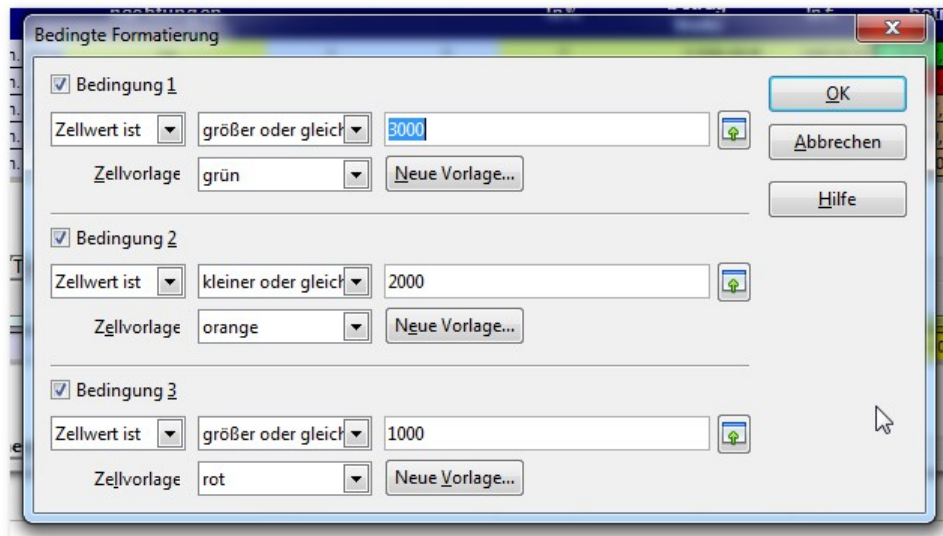
Rechnungs- betrag
= \$H9-\$I9
2.145,64 €

5

1.7 Für den Fall, dass der Rechnungsbetrag eine festgelegte Grenze erreicht, soll die Zellhintergrundfarbe automatisch angepasst werden.

- $\geq 3000$  → grün
- $\geq 2000$  → orange
- $\geq 1000$  → rot

10



- 1.8 Für den Fall, dass der Rechnungsbetrag eine festgelegte Grenze erreicht, soll die Kundenkategorie automatisch eingetragen werden.
- größer oder gleich 3000 → A
  - größer oder gleich 2000 → B
  - ansonsten C

10

Summe: 75

## 2 Aufgabenteil: Dokumentieren und Drucken

- 1.1 Erstellen Sie eine saubere, nachvollziehbare Dokumentation mit allen Ergebnissen. 5
- 1.2 Drucken Sie die Dokumentation mit Ihrem Namen und Vornamen in der Kopfzeile links aus. 5
- 1.3 Drucken Sie die Ergebnistabelle Zimmerabrechnung mit Ihrem Namen und Vornamen in der Kopfzeile links auf der Seite zentriert und auf eine Seite skaliert aus. 5

Summe: 15